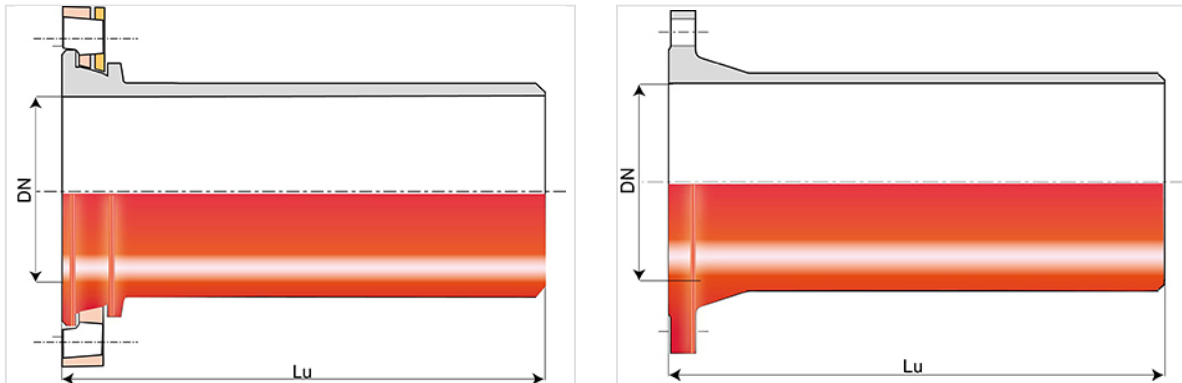


## Bride-Uni INTEGRAL à Bride Orientable ou Bride Fixe



DN	Lu	PN 10	
		Masse	Référence
100 mm	350 mm	9,7 kg	TEB10BU1
125 mm	350 mm	12,5 kg	TEB12BU1
150 mm	400 mm	15,8 kg	TEB15BU1
200 mm	400 mm	23 kg	TEB20BU1
250 mm	400 mm	32 kg	TEB25BU1
300 mm	450 mm	43 kg	TEB30BU1
350 mm	450 mm	52,5 kg	TEB35BU1
400 mm	480 mm	64,5 kg	TEB40BU1
500 mm	520 mm	95 kg	TEB50BU1
600 mm	600 mm	133 kg	TEB60BU1
700 mm	600 mm	189 kg	TEB70BU1
800 mm	600 mm	234 kg	TEB80BU1
900 mm	600 mm	287 kg	TEB90BU1
1000 mm	600 mm	354 kg	TEC10BU1
1100 mm	600 mm	400 kg	SEC11BU10FF
1200 mm	600 mm	469 kg	SEC12BU10FF
1400 mm	710 mm	674 kg	SSC14BU10FF
1500 mm	750 mm	802 kg	SSC15BU10FF
1600 mm	780 mm	935 kg	SSC16BU10FF
1800 mm	845 mm	1256 kg	SSC18BU10FF
2000 mm	885 mm	1643 kg	SSC20BU10FF

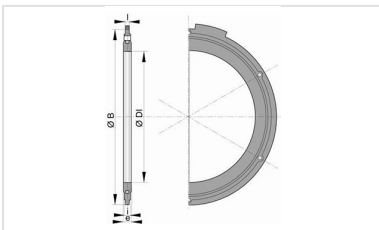
### Domaine d'emploi :

- Système : séparatif et unitaire
- Type de fonctionnement : gravitaire et refoulement
- Type d'effluent : eaux usées domestiques et eaux pluviales
- Parfaitement étanche et imperméable
- Pour des effluents entre pH1 et pH13

### Principales caractéristiques :

- Revêtement extérieur-intérieur : poudrage époxy rouge 250µm (PECR)
- EN 598 / Marquage CE
- Déclaration des performances DoP-INTEGRAL005FR
- Conçu selon le respect des textes réglementaires :
  - NF EN 476 : Prescriptions générales pour les composants utilisés dans les réseaux
  - NF EN 752 : Conception des projets d'assainissement
  - NF EN 1610 : Réception des ouvrages
  - CCTG Fascicule 70 (ouvrage d'assainissement)

### Produits associés



Ensemble de joint à brides  
avec boulonnerie en acier  
galvanisé à chaud pour  
l'assainissement