

# Manicotto in Polietilene

per tubi in ghisa

# BALZANO

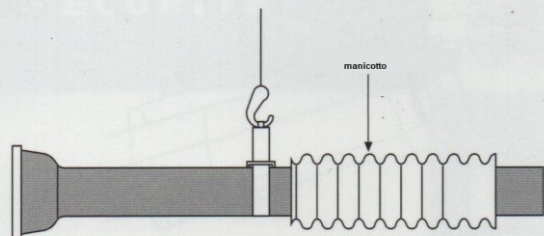
*Manicotto in Polietilene è una pellicola di Polietilene a bassa densità, infilato al momento della posa sul tubo da proteggere*

*Esso interviene come complemento del rivestimento di base dei tubi, in quei casi di terreni altamente corrosivi o dove esistono correnti vaganti. Secondo Norma ISO 8180 spessore 200micron*

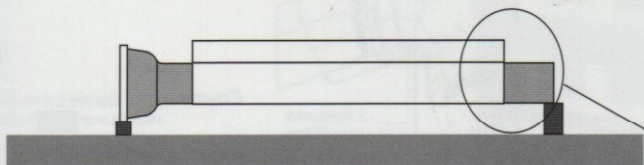
*L'installazione del manicotto consiste nell'applicare in maniera continua*

*- Un manicotto per ogni tubo e per ogni giunto*

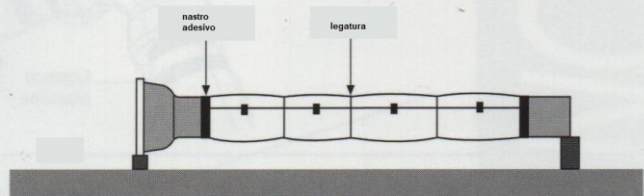
1



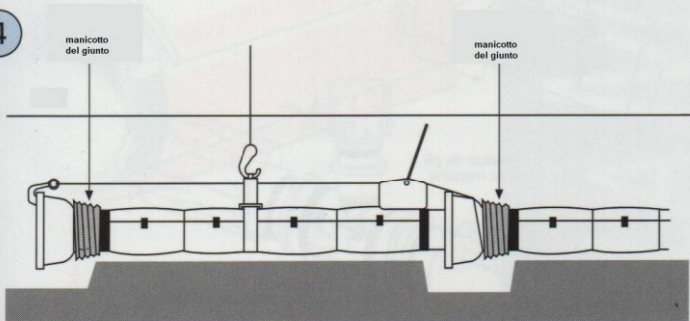
2



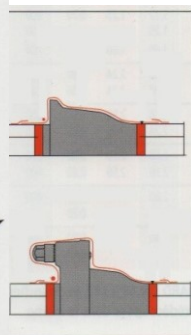
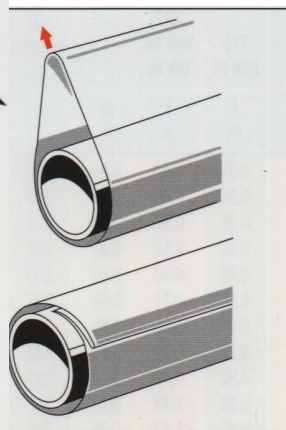
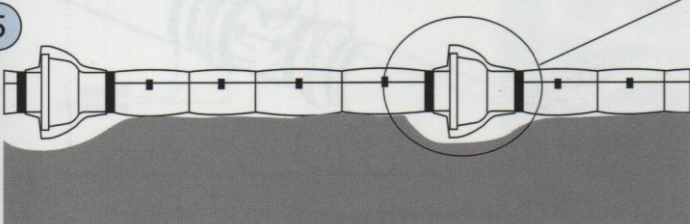
3



4



5



DN mm

a richiesta