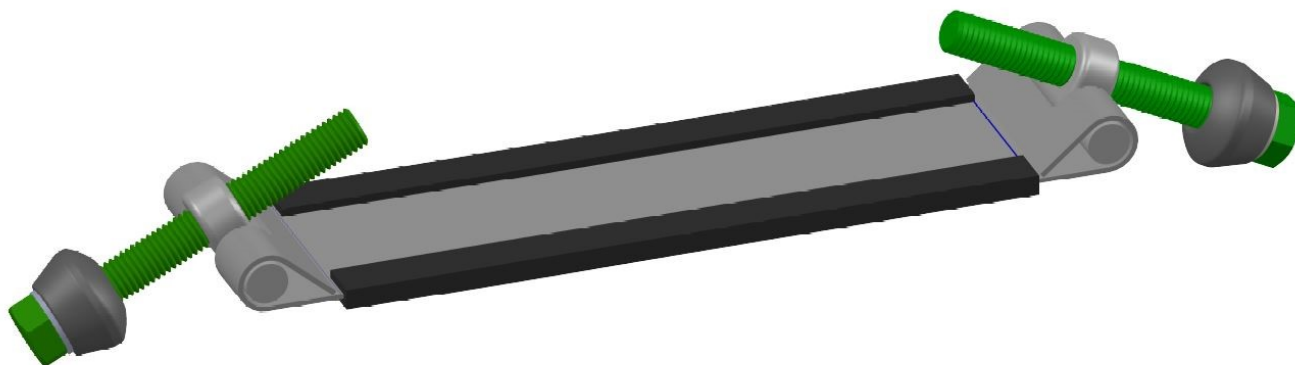


FASCIA INOX CON CERNIERE DI ESTREMITA' PER COLLARI UNIVERSALI TIPO IM 3700 E IM 3500



DESCRIZIONE:

Fascia in acciaio inox per il fissaggio dei collari di presa universali, tipo IM 3700 e IM 3500, su tubi in acciaio, ghisa e cemento amianto

CARATTERISTICHE TECNICHE:

Fascia realizzata in acciaio inox legato, idoneo all'interramento. Alle due estremità sagomate, sono inserite due cerniere filettate in acciaio inox. Le due sagome sono poi saldate con processo TIG per assicurarne resistenza meccanica e impedire la corrosione.

L'**ancoraggio** della fascia al collare è garantito da due viti in acciaio inox (A2) rivestite in teflon

Il **rivestimento in teflon**, sulla filettatura delle viti, conferisce alla manovra di serraggio una rotazione morbida e fluida impedendo l'eventuale grippaggio con il filetto delle cerniere nel caso di eccessiva coppia di torsione

L'utilizzo di **cerniere** e viti permette l'uso di chiave di serraggio del tipo a "cricchetto" con bussola. Il montaggio del sistema sul tubo risulta così semplificato e rapido.

La possibilità di **sostituire le viti** in dotazione permette, in caso di necessità, di aumentare il "range" di impiego della fascia

I **nottolini**, grazie alla superficie sferica in contatto con il collare di presa, garantiscono una perfetta distribuzione della forza di serraggio.

Le **guarnizioni a sella**, in dotazione con le fasce, permettono, con sole 4 tipologie, di essere utilizzate per tubi dal DN 50 al DN 400. Le guarnizioni di colore nero, di durezza 90 Shore sono idonee per l'installazione su tubi acciaio e ghisa, le guarnizioni di colore grigio, di durezza 70 Shore, sono idonee per i tubi di cemento amianto

La **fascia in acciaio inox** è rivestita con opportuna guarnizione sagomata, **spessore 2 mm**, per aumentare la frizione sul tubo ed impedire eventuale danneggiamento del rivestimento.

**** Nottolino di poliammide caricato vetro con rondella di protezione in acciaio inox consigliato per evitare il possibile danneggiamento del rivestimento epossidico del collare durante il serraggio.**

FASCIA INOX CON TIRANTI SALDATI PER COLLARI UNIVERSALI TIPO IM3500 E IM3700

DESCRIZIONE:

Fascia in acciaio inox per il fissaggio dei collari di presa universali, tipo IM 3700 e IM 3500, su tubi in acciaio, ghisa e cemento amianto

CARATTERISTICHE TECNICHE:

Fascia realizzata in acciaio inox legato, idoneo all'interramento. Alle due estremità sagomate, sono saldati, con processo TIG, due tiranti filettati in acciaio inox.

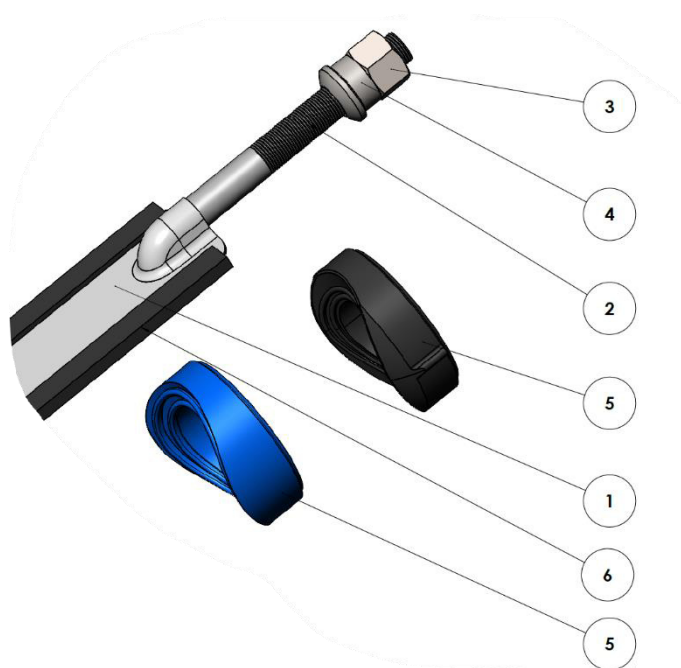
L'**ancoraggio** della fascia al collare è garantito dai due tiranti in acciaio inox (A2) rivestiti con materiale antigrippaggio.

Il **rivestimento**, sulla filettatura dei tiranti, conferisce alla manovra di serraggio una rotazione morbida e fluida impedendo l'eventuale grippaggio con la filettatura dei dadi, in acciaio inox, caso di eccessiva coppia di torsione

I **nottolini**, grazie alla superficie sferica in contatto con il collare di presa, garantiscono una perfetta distribuzione della forza di serraggio.

Le **guarnizioni a sella**, in dotazione con le fasce, permettono, con sole 4 tipologie, di essere utilizzate per tubi dal DN 50 al DN 400. Le guarnizioni di colore nero, di durezza 90 Shore sono idonee per l'installazione su tubi acciaio e ghisa, le guarnizioni di colore blu, di durezza 70 Shore, sono idonee per i tubi di cemento amianto

La **fascia in acciaio inox** è rivestita con opportuna guarnizione sagomata, **spessore 2 mm**, per aumentare la frizione sul tubo ed impedire eventuale danneggiamento del rivestimento.



DISTINTA MATERIALI

1. Fascia: acciaio inox AISI 304 (legato)
2. Tirante: acciaio inox AISI 304 (qualità A2) con rivestimento antigrippaggio
3. Dado: acciaio inox AISI 304
4. Nottolino: acciaio inox AISI304
5. Guarnizione a sella: Gomma NBR atossica
6. Guarnizione fascia: Gomma NBR

NOTA: per il montaggio con i collari modello IM3500 e IM 3700 fare riferimento alla procedura di montaggio PM-IM3700.03